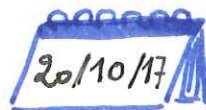




LILLE



UBIB CAMP 2

#ubibcamp2



Compte-rendu non exhaustif.
Attention, le sketchnote que vous
allez voir contient des portraits
susceptibles de n'être pas réussis
du tout. du tout. déso. *

@bibcoline

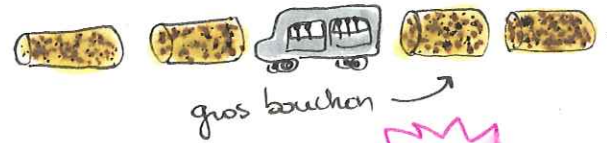
* et des références musicales aléatoires. déso pas déso.

5h du mat' (capik...)

la #TeamBULLH part du Havre



LILLE
20 km



gros bouchon

BU
Lille 3



LE GRAAL

45 min de retard

du coup on a raté

ACCUEIL

(mais Frédéric m'a raconté)



Isabelle WESTEEL

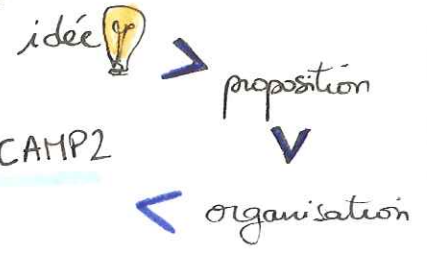
bienvenue à la bibliothèque universitaire Lille sciences humaines et sociales

distribution des badges / programmes par une super équipe de volontaires



on salue notamment la rapidité et l'efficacité de l'enchaînement

entendu à l' #ubibcamp2



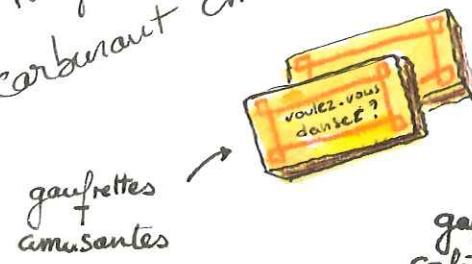
on est comme des COQS EN PÂTE



accueil EXCEPTIONNEL!
équipe aux petits soins et super ambiance



Il y a du carbonnat ch'ti!



gaufres café chicorée

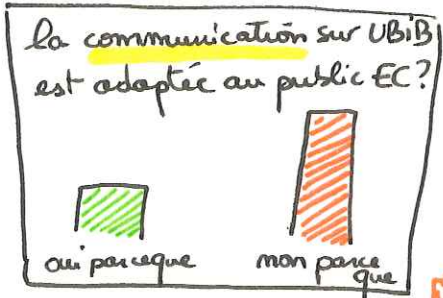


NELLY
SCHAARDIIS



UBIB : UN OUTIL POUR LES ENSEIGNANTS-CHERCHEURS (EC)

→ les +, les -



plage horaire



absent des sites de labo



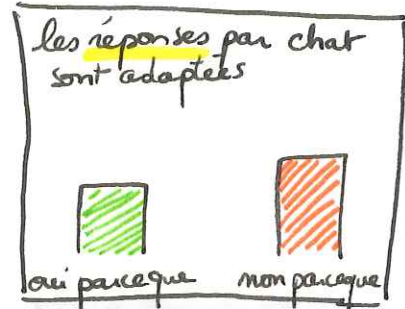
absent des portails archives ouvertes



dédiée chercheurs



mail



perso nalisation



ressources d'autres univ. auxquelles on a pas accès



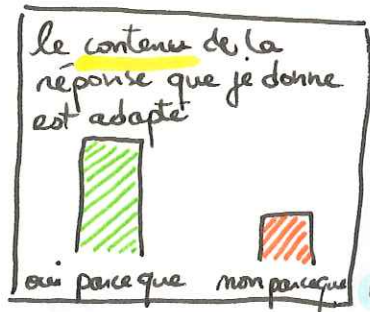
INFORMEL



questions trop pointues



CHAT = 1er contact rapide



on ne sait pas qui pose la question

après tout le chercheur



la réponse par mail sous 48h est bien adaptée

... est un public "comme les autres"



je suis un public comme les autres

→ en petits groupes



IMAGINEZ
SCÉNARISEZ
DESSINEZ



↳ comment co-construire un service avec les chercheurs.euses ?



↳ quels accès à UBIB ?

(c'est la brique du mord #chti)

↳ dessine-moi UBIB !



EN BREF

• CASSER les



IDÉES REÇUES

sur l'image des chercheurs.euses

• travailler la VISIBILITÉ du service



là où vont les chercheurs.euses

(BDD, sites labo, archives ouvertes, theses.fr...)



UBIB : ANALYSE DE PRATIQUES

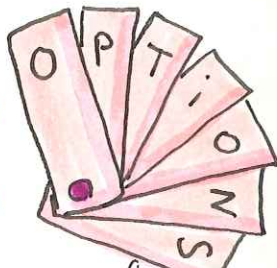
UNE MÉTHODE



de quoi on parle, quel problème? quelles attentes?



description, que se passe-t-il? précision!



que faire? avec quelles ressources?



Plan d'action! Comment réussir



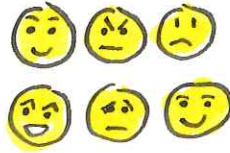
quelles suites? quel apport du groupe?



- ▶ méthodes
- ▶ partage de pratiques sur place et à distance!
- ▶ transposition
- ▶ faire tomber des barrières

MISE EN OEUVRE D'ACTIONS et SUIVI!

MON RESENTI SUR L'ATELIER... (en 1 mot)



séduite

énergie

ECHANGE

pratique

envie (de continuer)

force de groupe

bouillonnant

JE REPARS AVEC...



méthode

enjeux communs

CADRE

propositions d'action (1 Jour pour connaître les portails de chaque établissement)

outils

intelligence collective

importance de l'écoute

DIVERGENCE

EN BREF

▶ une méthode collective pour apprendre des situations professionnelles de chacun.e.s

C'EST PAS LE

paroles et paroles et paroles...



CAFÉ DU COMMERCE

FAIRE ÉVOLUER SA PRATIQUE



FRÉDÉRIC
ESGRANGES

UBIB : USAGES ET MÉTHODES UX

♪ bib' lève-toi
et danse avec
la vie!

on va pas
rester assis!

L'UX c'est pas
que entre BIB!

c'est toi
l'chat!



➔ ALLER AU CONTACT
des USAGÈR.E.S

entretien
FLASH

mini tests
d'utilisabilité

SAUVAGE

aller sur le
site BU Lille 3
trouver le
chat



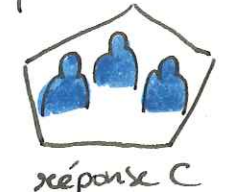
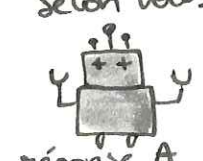
- poser une
question

PARALLELEMENT

- décrire
ce que
vous voyez,
pensez, ressentez

je vois...
une grande
lumière
bleue...

qui répond aux questions
selon vous?



UBIB: **redécouverte**

↳ poser des questions
sur usage des chats
(pas sur ubib)
et retrouver
le moi
générique
d'UBIB



EN BREF

des méthodes simples
à mettre en place

pour des retours
directs!



"que font-elles?"
plutôt que
"que pensent-elles?"



n'utilisent pas
les chats commerciaux
ou services
publics

le "stchat"
ça ne leur dit
rien...
mais MESSENGER
oui!



il veulent de la
rapidité!
et de l'humanité

les étudiant.e.s
pensent que
derrière UBIB
il y a un
robot!

JE N'SUIS PAAAAAAS UN
ROBOOOT! MON UBIB
TE COLLE À LA
PEAUUUU



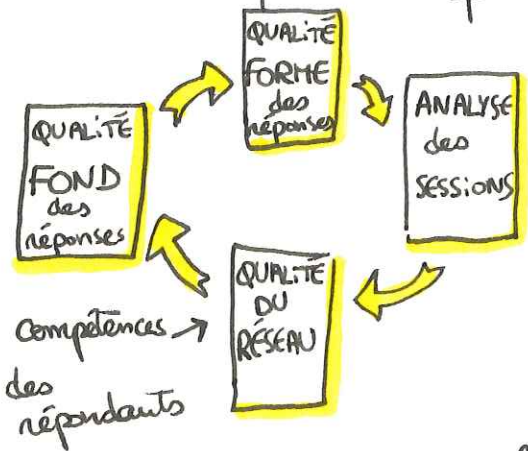


QUALITÉ DU RÉSEAU ET COMPÉTENCES DES RÉPONDANT.E.S

Méthode de l'atelier

4 panneaux questions

on inscrit ses idées et on tourne ! par équipe



un game UBIB exquis

QUALITÉ

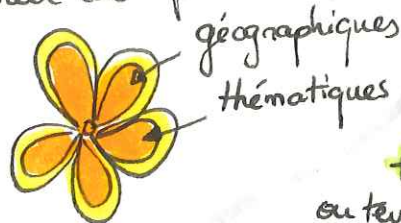
comment évaluer la qualité des réponses ... sans que cela passe pour de l'ESPIONNAGE

I'm a spy... in the house of love



à TOULOUSE : les correspondants relisent les réponses anonymisées avec débrief en réunion (1 par trimestre)

si UBIB s'étend créer des "pétales" ?



+ de formation ou temps d'autoformation



+ de communication entre les répondant.e.s

+ de reconnaissance



+ de possibilités techniques

+ d'articulation entre service public en local et UBIB

en XPC

- coordinateur national
- charte

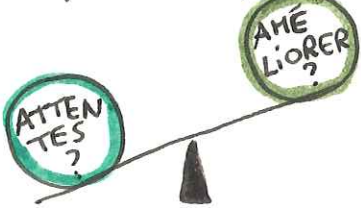
rôle des coordinateurs / répondants

formation ↔ reconnaissance

entraide

↑ ceci est une poignée de mains (qui a mal tourné)

se poser les questions :



exemple sur les réponses aux usager.e.s

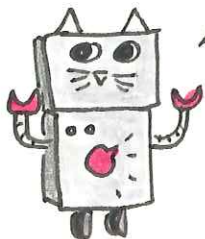
- Rapidité
- "Bon esprit"
- Pas de jargon
- réponse claire
- la charte est-elle une solution ?
- scripts ?
- url courtes ?

PIERRE-YVES
CACHARD



HOMO RESPONDENS ET CHATBOTS

c'est mon
dir!
lol



bienvenue.s
à l'atelier
science fiction

y aurait-il
matière à faire un
hackathon avec
programmeur.euses / répondant.e.s
UBIB
/ usager.e.s ?



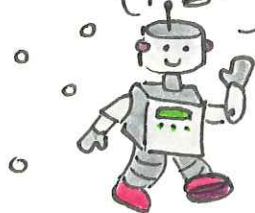
remise
de badge
"c'est le
moment
1^{er} flocon"

on doit
sur un
trésor
de guerre



LA BASE DE
CONNAISSANCE
Q/R
d'UBIB

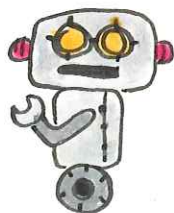
Chatbot's
PARTS → à tester



ELIZIA
MITSUKU



ROSE
ASK
MONA



♪ rock, robot rock, rock, robot rock, rock, robot rock, rock, ♪

Les participant.e.s
créent leur propre chatbot !

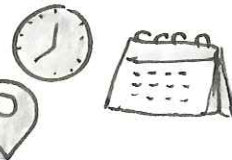


↳ enfin un prototype quoi...

↳ avec **rebot.me**

ça implique
un travail sur
les QUESTIONS/RÉPONSES

↳ ex: questions hors sujet (réorienter)
questions pratiques

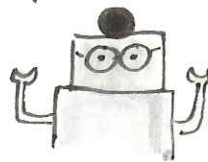


EN BREF

POURQUOI PAS ?

Un chatbot ça ne
veut pas forcément dire
remplacer l'humain

> opportunités



recueillir
sur
l'aide à
la recherche

libérer du
temps et
de la motivation
pour de
l'accompagnement
personnel

robot rock, rock, robot rock, rock, robot rock, rock, robot rock, rock, ♪

CORINNE
DE MUNAÏN



RÉPONDRE POUR UN SUJET DE

D'AUTRES : TENSIONS

Ce qui se passe BIEN



- ▶ améliorer la qualité grâce aux feedback
- 🔑 exploiter les stat
- ▶ gagner en compétences
- 🔑 formations/tuto des ≠ portails
- FAQ avec réponses type
- ▶ échanger avec collègues en local ou plus vaste
- 🔑 + de rencontres



Ce qui se passe MOINS BIEN



- ▶ Pas accès aux ressources électroniques des autres univ.
- 🔑 Informer collègues des dysfonctionnements (blog, mail ?)
- ▶ ~~📧~~ Perte de visibilité et de contact entre répondant.e.s
- 🔑 Retrouver un coordinateur national
- Faire évoluer outil ?
- ▶ ~~📧~~ emails mails non reçus problèmes techniques
- 🔑 un coordinateur technique du réseau

"Et j'ai crié, criée JULIE pour qu'elle revienne"

c'est Christophe

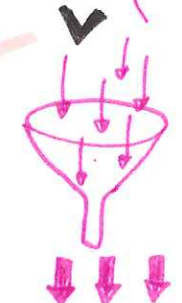


APARTE :

ce qui est bien à Ubiscamp2, en + des collègues, des sourires 😊, de réfléchir à UbiB, des bonsours... c'est que chaque atelier a sa propre méthode d'animation, et tout le monde est impliqué



par exemple



EN BREF

de tous les coins de



(et de Navarre) on partage vite les mêmes constats et priorités sur UbiB

NATHALIE
CLOT



UBIB ET LES RÉSEAUX LOCAUX*

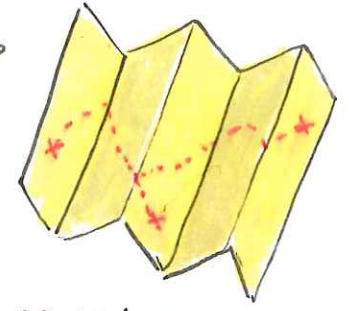
NATHACHA
LEGLER



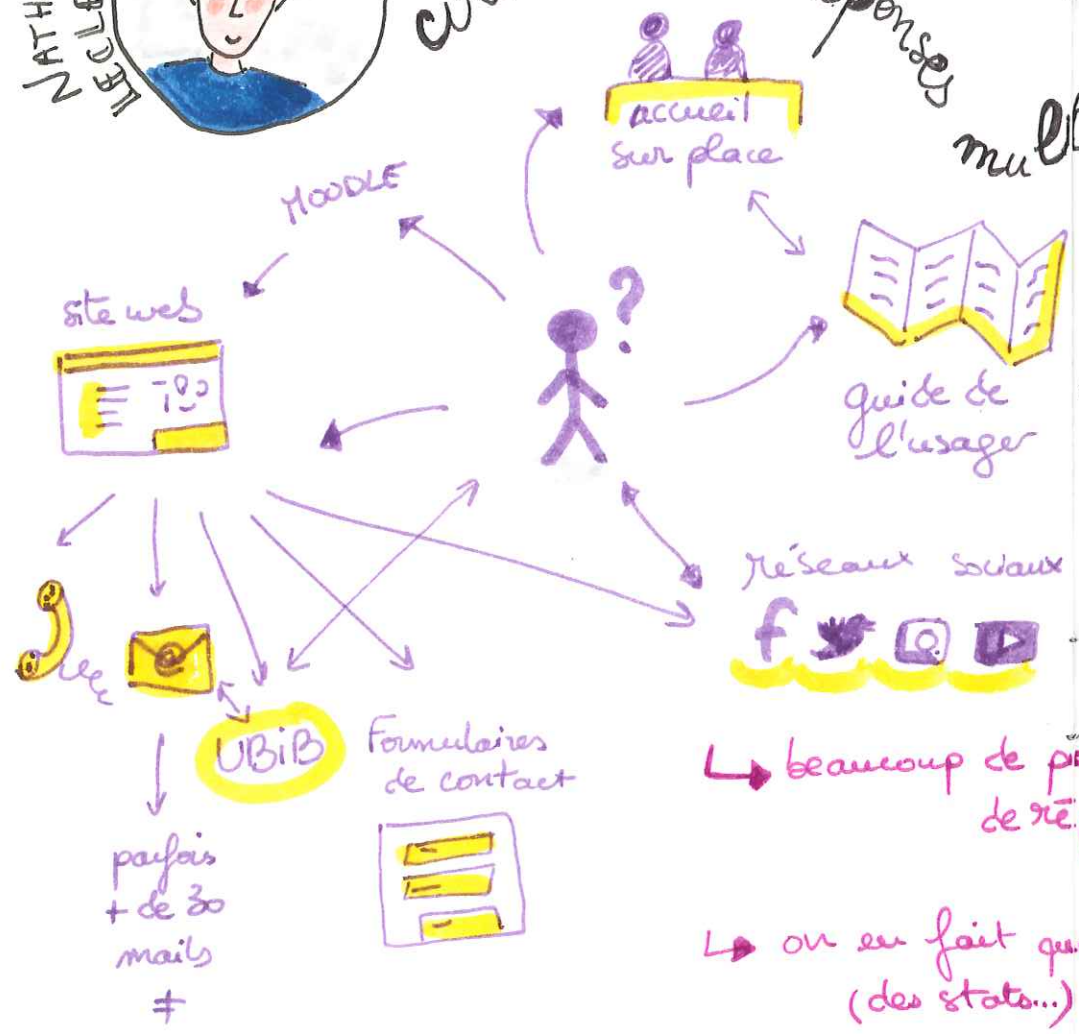
Attrape des feutres



dessine une carte
de tous les points/moyens
de contact/réponse à tes
usager.e.s



circuits de réponses multicanaux



chacun.e dessine
la carte à
sa façon

mais,
EN GROS
on retrouve
certaines
choses

moi j'avais ♪
mon style
toi: Hawaii
ton style ♪

1 MONTRE-MOI COMMENT TU
1 DESSINES, JE DEVINERAI QUI
1 TU ES



↳ beaucoup de points d'entrée
de répondant.e.s ≠

↳ on en fait quoi? des Q/R?
(des stats...)

* je n'ai pas assisté à l'atelier, sketchnoté basé sur les restitutions

NATHALIE
CLOT

Voir page
précédente

UBIB : AGIR OU PÉRIR*

réagis! →
prouve-moi que
tu existes!

Atelier en sous-groupes

dans chaque sous-groupe



QUE DOIT-ON
PEUT-ON

COMMENCER
ARRÊTER

POUR QU'UBIB
VIVE?



UN RAPPORTEUR



pour la
phase
de RESTITUTION



UN FACILITATEUR

→ aider à la
répartition de
la parole



qui? pourquoi?

ce qui
retient

ce qui
attire

MISE EN COMMUN

START	STOP
ouvrir l'info	ai-ont les toilettes?
changer de nom	EXHIBIT
fournir la doc	frustration
1 titulaire	trop de monde
	diablocam

Vote pondéré
avec

des
gourmettes

j'aime
les gourmettes



EN BREF

partage
national?

Coordination à
temps plein

on peut faire une UBIB
autrement, d'ailleurs
plein de choses à "commencer"

« renseignement et
fourniture de docs

2 faces



d'une même
médaille »

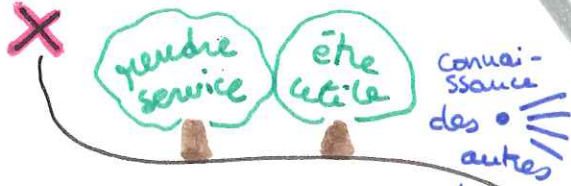
* raconté par Perrine + restitutions



CÉCILE MAILLET

UBIB ET CULTURE DE RÉSEAU *

UBIB ça m'apporte



échanges au sein du réseau

diversification des missions

réfléchir au

renseignement

il me manque...

de la com' interne

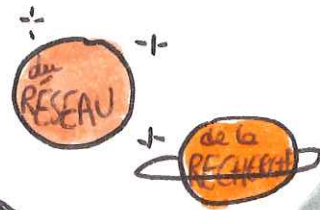
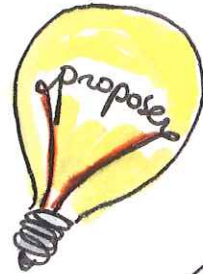
des journées UBIB

retours d'expérience

EXIT
exhibit à jour

un coordinateur national

Attentes



quel réseau?

pour bâtir un réseau il faut

ÜBIB

entraide x2

mutualiser

cadre commun

diversité des parcours

Communication

association partenariats

formation

* sur la base des restitutions